



UZ  
LEUVEN

# Organisatie psychologen UPC KU Leuven en UZ Leuven

"Is er een psy-cialist in de zaal? - 15 jaar UZ Brussel Dienst Klinische Psychologie"

22 september 2023

Trui Vercruyssen en Hadi Waelkens

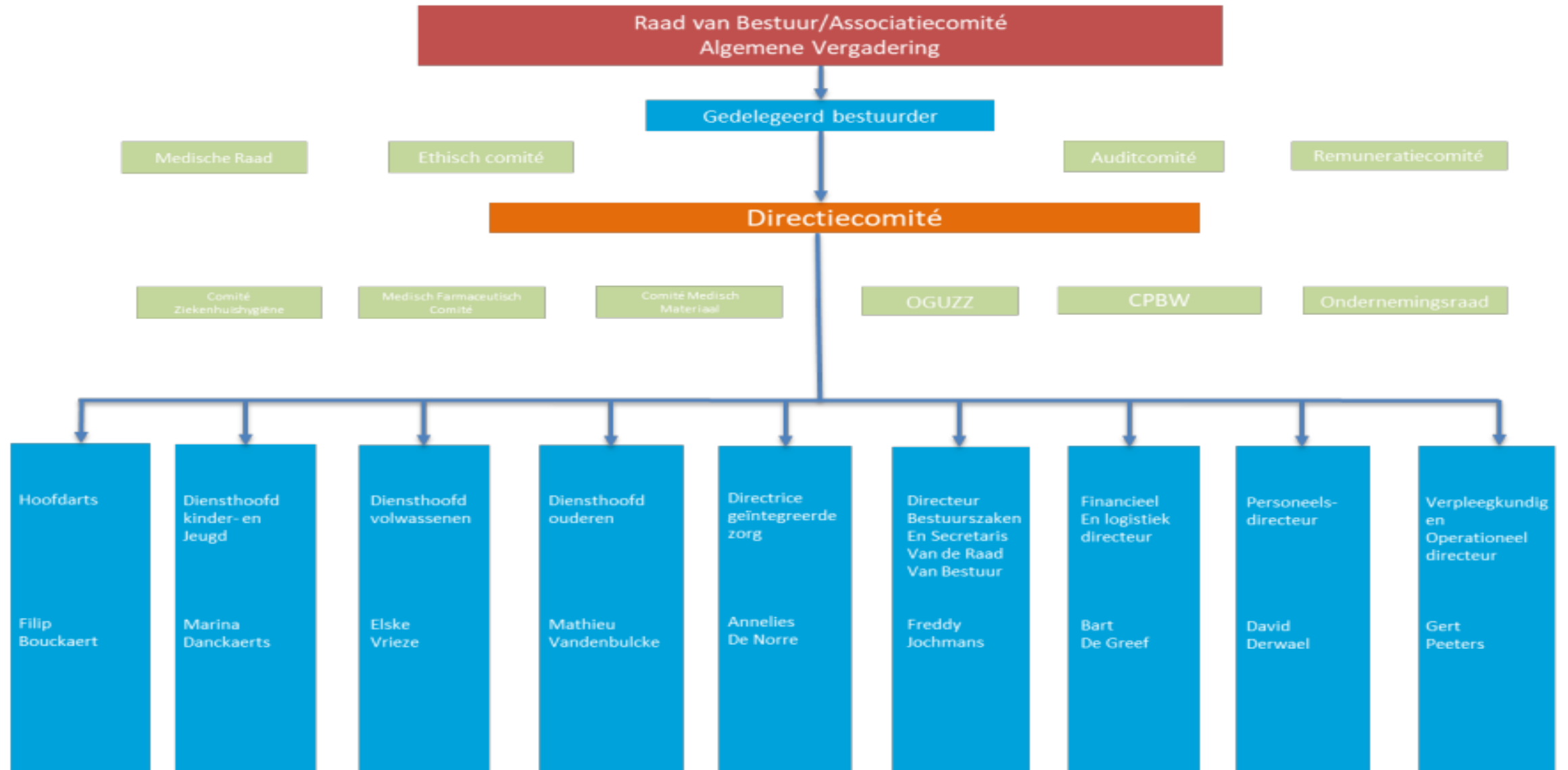
SAMEN  
GRENZEN  
VERLEGGEN

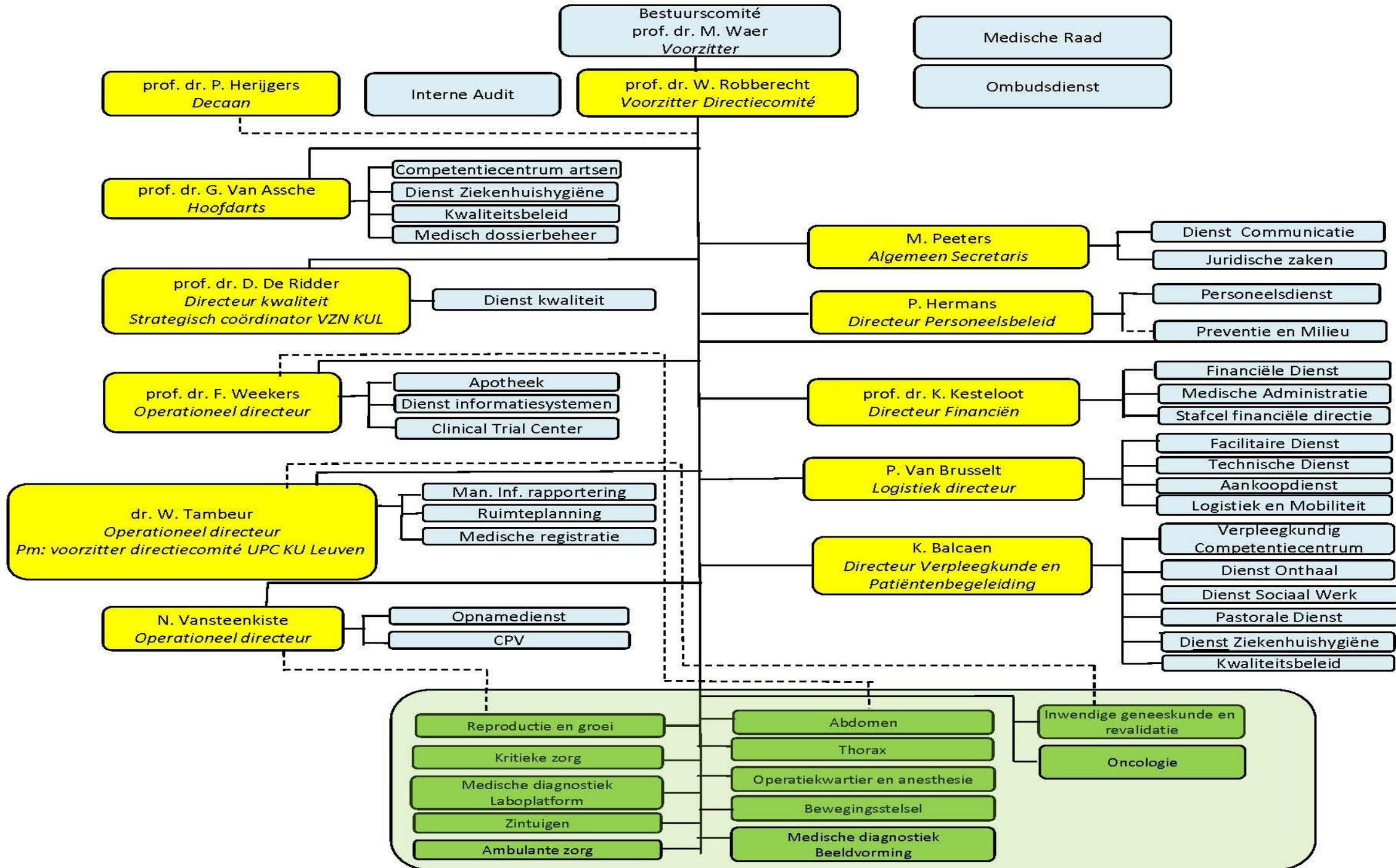
1. Organisatiestructuur UZ en UPC
2. Plaats van de psycholoog
3. Universitaire setting
4. Pediatrisch psychologen
5. Liaison psychologen volwassenen
6. Liaison psychologen ouderen
7. Pijnpunten

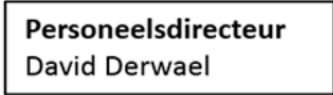
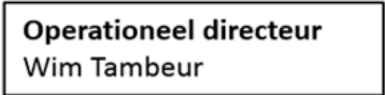
# UZ versus UPC KU Leuven

- UPC KU Leuven is een samengaan van UC Kortenberg, de psychiatrie afdelingen van UZ Leuven en de liaisonwerking van UZ Leuven
- Nauwe samenwerking met UZ Leuven en met KU Leuven
  - Deels op de campus van UZ Leuven Gasthuisberg
  - Personeel wordt soms ‘gedeeld’
- Grootte: personeel UZ meer dan 10.000, UPC 1.153 (eind 2021)
- Campus: Leuven, Pellenberg, Kortenberg, Lubbeek, Diest
- Vier grote basisopdrachten:
  - patiëntenzorg, vorming, onderzoek en maatschappelijke dienstverlening

# Organogram UPC KU Leuven: macroview







**Competentieverantwoordelijken Psychologie**



- Kinesithérapie
- Dieetkunde
- Logopedie
- Ergotherapie
- Pastoraal werk
- Sociaal werk
- **Psychologen**



# Organogram UPC KU Leuven: macroview competentiecentra



Allied Health Professionals: kiné, ergo, dieet, logo, psycho, sociaal werk, pastoraal werk

- Tweewekelijks overleg: gemeenschappelijke topics ziekenhuisbreed
- Tweewekelijks overleg met aandachtsdirecteur, tevens verpleegkundig directeur, Koen Balcaen **PIJNPUNT**
- Inhoud: feedback directiecomité, zelf te bepalen agendapunten vanuit de disciplines of vanuit directie



# Psychologen aantallen

- Groep kinderen: 87 koppen, 60.4 VTE (2 logo's, 13 ortho's, 1 criminoloog)
- Groep volwassenen:
  - Jasmien: 36 koppen: 24.73 VTE
  - Tim: 22 koppen (2 toegepaste psychologie): 18.70 VTE
  - Sofie: 38 koppen: 23.3 FTE (1 vpk, 1 projectmedewerker, 1 moraalfilosofo)
  - Hadi: 41 koppen: 29,24 FTE (plus 1 projectmedewerker AYA en 0.8 FTE PMT)
- Groep ouderen: 25 koppen: 16 VTE (waarvan 2.9 VTE liaison)

	koppen	VTE	psychiatrie	liaison	VTE LG
Kinderen	87	60,4	64 k / 43,6 VTE	23 k/ 16,8 VTE	0.5 (psych. + liaison)
Volwassenen	137	95,97	96 k / 45,73 VTE	41 k/ 29,24 VTE	0.9 psychiatrie 0.3 liaison
Ouderen	25	16	21 k / 13.1 VTE	4 k /2.9 VTE	0.3
TOTAAL	249	172,37	181 K/ 102.43	68 K /48.94 VTE	2 VTE

# Aansturing drie diensten psychiatrie

Elke dienst werkt relatief apart, zien elkaar in directie comité, andere bestuursorganen zijn gesplitst

Competentiecentrum psychologie: regelmatig overleg, geen centrale overkoepelende persoon

- 1 persoon voor groep kinderen: Trui Vercruysse, pediatrie psychologie en psychiatrie
- 1 persoon voor groep ouderen: Lies Van Assche, liaison en psychiatrie
- 4 personen voor groep volwassenen: Hadi Waelkens (liaison), Tim Bastiaens, Sofie Michielsen en Jasmien Obbels: psychiatrie
  - Dienst volwassenen: dienststraat psychologen

Onderdeel van UPC KU Leuven zelfs indien collega's geen UPC contract hebben, maar een UZ contract : **PIJNPUNT**

- *Dagelijks bestuur: wekelijks overleg met hoofdverpleegkundigen, artsen, coördinator CC psychologie (dienst kinderen)*
- *Dienstraad: adviesfunctie binnen de drie diensten : alle artsen, verpleegkundige manager en coördinator CC psychologie (dienst kinderen)*
- Bureau: voor de drie diensten: directieleden bij de dienst betrokken, diensthoofd van de dienst, coördinatoren van de verschillende competentiecentra
- Directiecomité: hoogste beslissingsorgaan: enkel verpleegkundigen via hun verpleegkundig directeur rechtstreeks vertegenwoordigd
  - andere disciplines via hoofdarts of diensthoofd : **PIJNPUNT**

- Campus Leuven: zowel gebouwen UZ Leuven, gebouwen UPC KU Leuven, als gebouwen KU Leuven
- Relatief groot aantal collega's met een doctoraat (ongeveer ¼) **PIJNPUNT**
- Massaal opleidingsinstituut
  - Laatste jaar psychologen / orthopedagogen: dit jaar 22 stagiaires op dienst kinderpsychiatrie (waarvan 4 op liaison), 24 stagiaires dienst volwassenen (psychiatrie), 3 stagiaires dienst liaison volwassenen, 10 dienst ouderen
  - Kijkstages psychologie
  - Ook voor anderen disciplines, o.a. psychiaters i.o.
  - Thesissenbegeleiding
  - Collega's die lesgeven in vakken en/of practica van KU Leuven, hogescholen, therapie opleidingen, opleiding pediaters in opleiding.

# Taken van de liaisonpsycholoog

- 1. Klinische taken
  - Preventie
  - Diagnostiek: van screening naar formele (neuro) psychodiagnostiek, o.a. naar dementie bij ouderen
  - Begeleiding / therapie, o.a. cognitieve revalidatie bij ouderen
    - In samenspraak met ruimere team
- 2. Andere taken
  - Teamspeler : coaching van de teams in het omgaan met psychopathologie, vertalen van patiënt(systeem) naar het team en omgekeerd
  - Wetenschappelijk onderzoek
  - Lesopdrachten: intern, universiteiten, hogescholen, (interuniversitaire) postgraduat
- 3. Contacten externen: bv. Samenwerking patiëntenorganisaties



# Aanbod pediatrische psychologie

Kinderoncologie:  
kankerplan en  
eigen fonds

Mucoviscidose:  
conventie

Diabetes:  
conventie

Neuromusculaire  
aandoeningen:  
conventie

Epidermis Bullosa:  
via  
oudervereniging

Reumatologie: via  
fondsen  
farmaceutische  
firma

Kindergastro-  
enterologie:  
conventie

Cerebral palsy (en  
kel ambulante  
patiënten):  
conventie

Nefrologie:  
conventie

Transplantaties:  
conventie

Metabole ziektes:  
conventie

Hemofilie:  
conventie

Cardiologie:  
conventie

Spina bifida:  
conventie

Revalidatie: eigen  
investering  
ziekenhuis

## Conventies, kankerplan PIJNPUNT

## Samenwerking psychiatrie: algemene liaison: 3 halftijdse collega's.

- Observatie van kinderen met psychosomatische aandoeningen
- Begeleiding van kinderen met eetstoornissen die opname nodig hebben om fysieke reden
- Team met psychiater: consultfunctie naar pediatriche psychologen en pediaters toe
- Betalend

## Knelpunten

- Vaak kleine percentages
- Sommige ernstige groepen hebben geen psycholoog
  - KID: kinderimmundeficiënties
  - Reuma
  - Hematologische benigne aandoeningen buiten hemofilie, bv. sikkel cel
  - Ernstige obesitas
- Geen zicht op goedkeuring nieuwe conventies: bv. Zeldzame ziektes conventie: zou enkel in coördinator voorzien
- Inschakeling algemene liaison is betalend
- Vrijwilligheid van collega's: betalende activiteiten, botst met beroepsethiek collega's
- Principiële collega's willen geen andere pathologie begeleiden

# Liaisonpsychologie

- Psychologen gekoppeld aan diensten obv historische afspraken, conventies en kankerplan **PIJNPUNT**
- Minder dan de helft van de zorgprogramma's heeft een psycholoog rechtstreeks hieraan gekoppeld
- 0.5 FTE psycholoog in team liaisonpsychiatrie die alle andere afdelingen ondersteunt
- 2 FTE "welzijnscoach" onder dienst O&O
- Wekelijkse intervisie, maandelijks intercollegiaal delen van kennis
- Voornamelijk tweedelijnsfunctie
- Steeds nieuwe uitdagingen, vb opstart ZSG



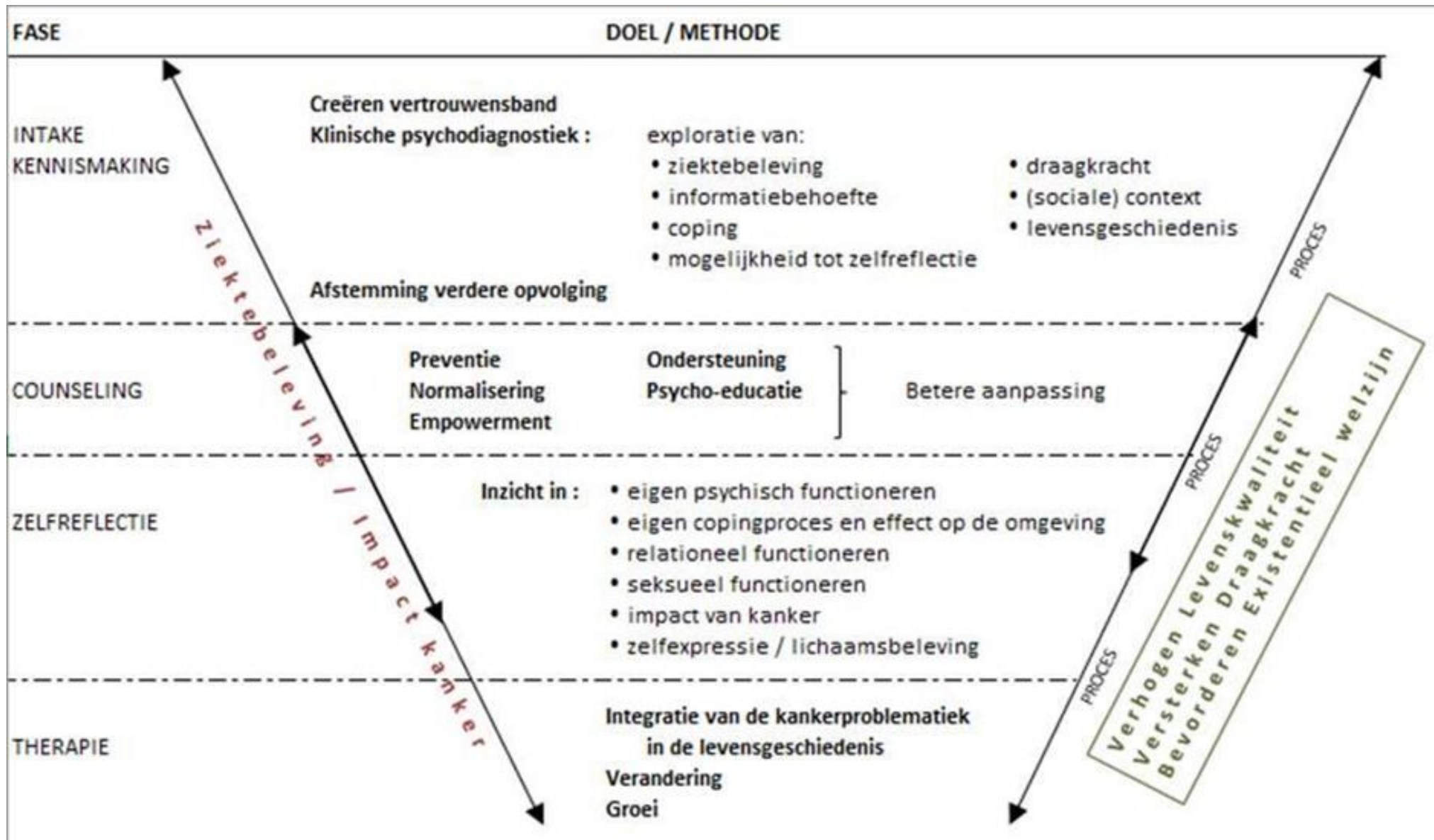
Zorg voor patiënten met ernstige medische en psychiatrische comorbiditeit

- Verslavingszorg
- Eetstoornissen
- Traumazorg
- Geriatrische patiënt
- ...

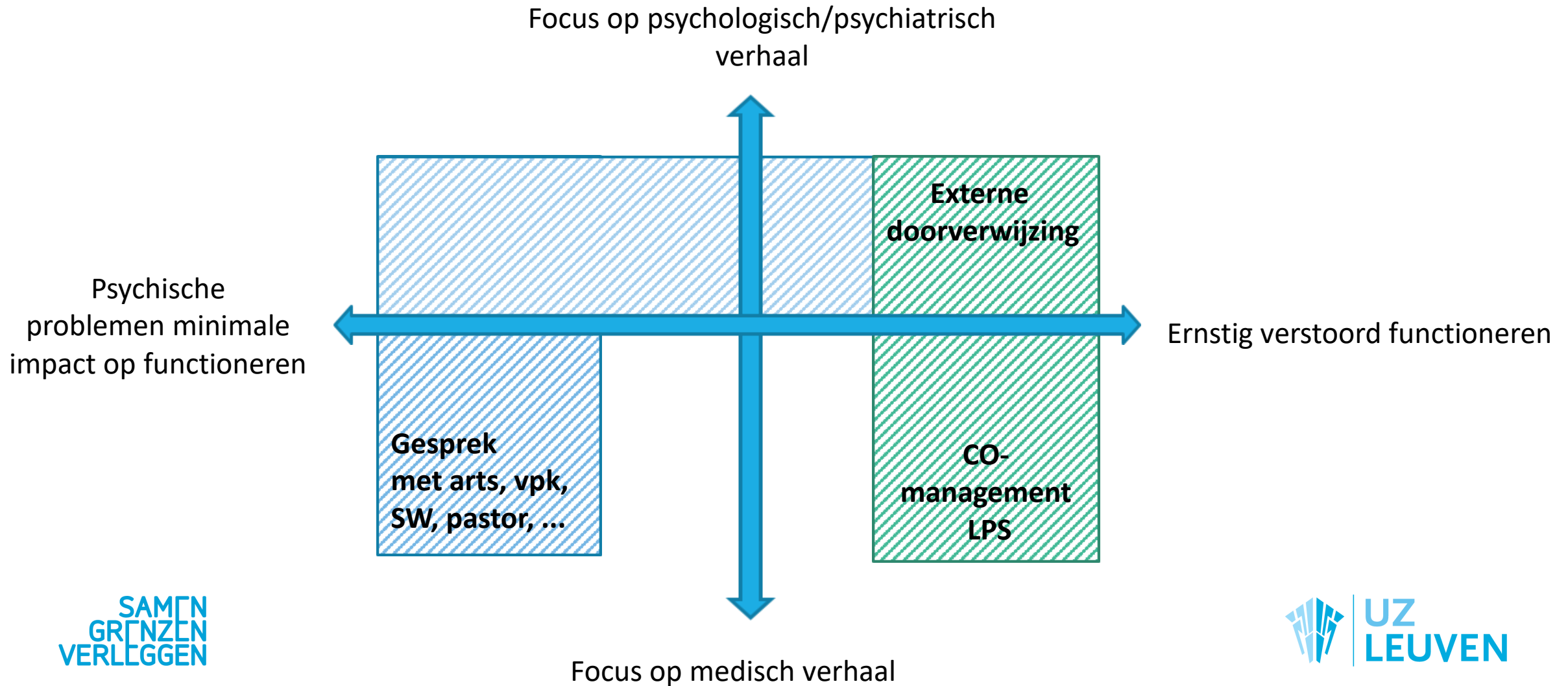
Ontwikkelen van **klinische zorgpaden ism UPC**

- Mobiele equipe?
- Psychmed unit?

# Inzet liaisonpsychologen



# Samenwerking liaisonpsychiatrie



## Klinische taken

- Sterke verwevenheid psychiatrie / liaison
- Verschillende contexten:
  - Psychiatrische afdeling: residentieel of dagbehandeling
  - Ambulante raadpleging / geheugenklinieken geriatrie en neurologie
  - Afdelingen Geriatrie

# Pijnpunten

Pediatisch psychologen en liaison psychologen zijn lid van het CC psychologie, maar niet onder contract UPC

Verpleegkundig directeur is tevens aandachtsdirecteur AHP

Geen eigen directeur voor psychologen, geen vertegenwoordiging in DC

Financiering psychologen: via conventies, kankerplan: wat met andere ernstige pathologie? Volgt huidig veranderend zorglandschap niet.

Spanning onderzoek / kliniek: valorisatie doctoraten?