



# DE DIENST KLINISCHE PSYCHOLOGIE (DKP) IN HET UZ BRUSSEL: *CASE STUDY VAN EEN JONGE ADOLESCENTE*

Bart Colson

Klinisch psycholoog – Psychotherapeut  
Coördinator Dienst Klinische Psychologie



Universitair  
Ziekenhuis  
Brussel



# 000 CASE STUDY

- Anamnese
- Genogram
- Aanmeldings symptomen
- Hypothesen
- Diagnose
- Behandelingsvoorstel



# ANAMNESTISCHE GEGEVENS

- Dossiernummer** : A080401-79-00J
- Naam patiënt** : D.K. P.
- Leeftijd** : 15;5 jaar
- Gender** : Identificeert zich voor 91,14% met het vrouwelijk geslacht (7 mannen)
- Studie/Werk** : psychologische interventies voor 721 erkende bedden



Adolescentie

Developmental breakdown  
Omgaan met taboes en geheimen

Biologische ontwikkeling  
Cognitieve ontwikkeling  
Emotionele en morele ontwikkeling  
Wijzigende gezinsdynamieken  
Identiteitsontwikkeling  
Seksuele ontwikkeling



## Geboorte en somatische ontwikkeling

- D.K.P. is ontstaan op initiatief van *rector VUB en decaan Fac GF Benjamin Van Camp & het DirectieComité UZ Brussel*
- D.K.P. bestond in 2008 uit 36 psychologen (28,2 VTE) ; intussen gegroeid tot 79 collega's (60 VTE) (afhankelijk van wie de telling doet: HR kaderbeheer, HR werving, informatica, coördinator,...)
- D.K.P. vertoeft op 18 afdelingen van ziekenhuis: Anesthesie, Fertiliteit, Pneumologie, Endocrinologie, Fysische revalidatie, Medische genetica, Geriatrie, Hart- en vaatziekten, Intensieve zorgen, Klinische nutritie, Materniteit, Nefrologie, Neurochirurgie, Neurologie, PAAZ, Kinderpsychiatrie, Pediatrie, Oncologie
- Er is een matig deficit in het coördinerend orgaan: het is officieel maar voor 50% (VTE) inzetbaar.

## Familiale anamnese en SES

- Er is geen tante Secretariaat of nonkel Adjunct voor D.K.P. De familie wacht ook nog op de uitbetaling door de ziekteverzekering voor het inschakelen van een Personal Assistent.
- Heeft 3 stiefzussen (VUB BRUCC, Bru-Stars en Solentra) en 2 tweeling-suikernonkels (VUB fac GF en VUB fac PE)
- Een van de oorspronkelijke autoriteitsfiguren (diensthoofd DKP) is eind 2021 uit huis gegaan; een nieuwe figuur (coördinator DKP) trad midden 2022 aan; veilige gehechtheidsrelatie is in ontwikkeling.
- Leeft van giften en bijdragen van de gemeenschap: soms op geconventioneerde wijze, meestal onconventioneel.
- Heeft sinds 2015 via de WUG/KB78 een wettelijke autonomie gekregen, maar zij voelt zich als adolescent hierin nog onwennig



## Mijlpalen

- 1985-1996 Eerste psychologen: PAAZ (1985 Ineke), Oncologie (Sabien), Neurochirurgie (Vera), Hartrevalidatie (1996 Marina)
- Conventies Diabetologie, Pijnkliniek,...
- 1996 Titelbescherming Klinisch psycholoog
- 2007 Start Diensthoofd Prof. Dr. Chris Schotte
- 2008-04-01 Start Dienst Klinische Psychologie 2008 25€
- 2009 Start PAika hospitalisatie
- Poging tot overleg VUB-DKP
- 2009-03-27 1 jaar DKP *Patiëntenfluisteraar: de klinisch psycholoog in het algemeen ziekenhuis (n=70)*
- 2010 Start promotiebeleid
- 2010 *Lezing Bob Cools over het ontstaan van nieuwe gezondheidszorgberoepen*
- 2011 Interne seminarierreeks: Culturele competenties, Health medicine, Geweldloos verzet, ... 2011 30€
- 2011-11-30 Website en interne "U-drive/DKP"
- 2014 Geboorte deontologische code
- 2014-03-27 5 jaar DKP *Wat als...? Omgaan met verlies en rouw (n=150)* 2014 40€
- Belangenverdediging in Hoge Gezondheidsraad en Federale Raad Gezondheidsberoepen
- 2015 Start interne intervisie DKP
- 2016 Algemene Vergadering VVPAZ, met aandacht voor calamiteiten, trauma, spoed en intensieve zorg
- 2016 D.K.P. volgt Franse les
- 2017 De witte-jas-brainwash
- 2017 Geboorte competentieprofiel door Hoge Gezondheidsraad
- 2018 D.K.P. krijgt interne ACT vorming
- 2019 Wet o/d uitoefening van de Gezondheidszorgberoepen (WUG/KB78), inclusief psychologen en orthopedagogen
- 2020 De COVID-clan
- 2021-12-31 Emeritaat Diensthoofd Prof. Dr. Chris Schotte
- 2022-07-01 Coördinator Bart Colson 2022 60€
- 2022 Start ELP Materniteit en Kinderpsychiatrie
- 2022 Inwerkingtreden volledige Kwaliteitswet voor de gezondheidszorgberoepen





# 000 AANMELDINGSKLACHT

- Vraagt constant geld alsof het in de kelder van de instelling geprint wordt
  - > geen dure apparaten maar werkuren, gespreksruimte, opleiding en testmateriaal
- Legt zelf weinig geld op tafel
  - > anderen betalen alle kosten voor wat zij uitvoert; het effect van haar interventies zijn vaak indirect en pas op langere termijn zichtbaar
- Vraagt sinds kort voor haar diensten een hogere vergoeding; er is wel mogelijkheid tot een verminderd tarief
  - > Gewone consultatie 60€ - 30€ - 6€ - 0€
  - > ELP 11€ - 4€ - 2,5€





- Zoekt naar eigen groepsidentiteit
  - > theorieën, stromingen, specialisaties,...
- Vertoont onstabiel gedrag wanneer een hulpvraag gesteld wordt
  - > niet overal en altijd inzetbaar door hoge specialisatiegraad
- Moeit zich constant met anderen
  - > inclusief adviezen over communicatie, beleid & management betreffende opleidingstrajecten, stages, dossierbeheer, deontologie en ethiek, aanwervings- & waarderingsgesprekken,...
- Spendeert relatief veel tijd aan zichzelf
  - > Intervisie, supervisie, therapie-opleiding



- heeft veel vrienden waarvan sommigen (weliswaar legale) drugsdealers zijn
  - > interdisciplinair overleg over de psyche met/van arts, verpleegkundige, kinesist, vroedvrouw, zorgkundige, groepsleiding, muziektherapeut, counselor, ...
- kampt vaak met ethische issues en loopt risico op tuchtklachten, inclusief strafrechterlijke gevolgen
  - > Psychologencommissie kijkt over de schouder mee, maar verzekering en budget zijn niet afgestemd hierop.

- Wordt soms uitgesloten omwille van
  - > naam ('je bent geen échte dienst'),
  - > afkomst ('jij bent psycholoog')
  - > uiterlijk ('je hebt geen witte jas')

afdelingsgroep	Aantal medewerkers
Andere Administratie	194
Andere Verpleegkundigen	543
Consultaties	200
Facilitaire dienst	221
Hospitalisatie	803
Medisch	633
Ondersteunend	619
Overige	174
Paramedici	456
Patiëntenadministratie	176
Studieverpleegkundigen	48

- **kliniek** - onderwijs - wetenschap





# 000 SAMENVATTING

## ~~The brain~~ The mind of D.K.P

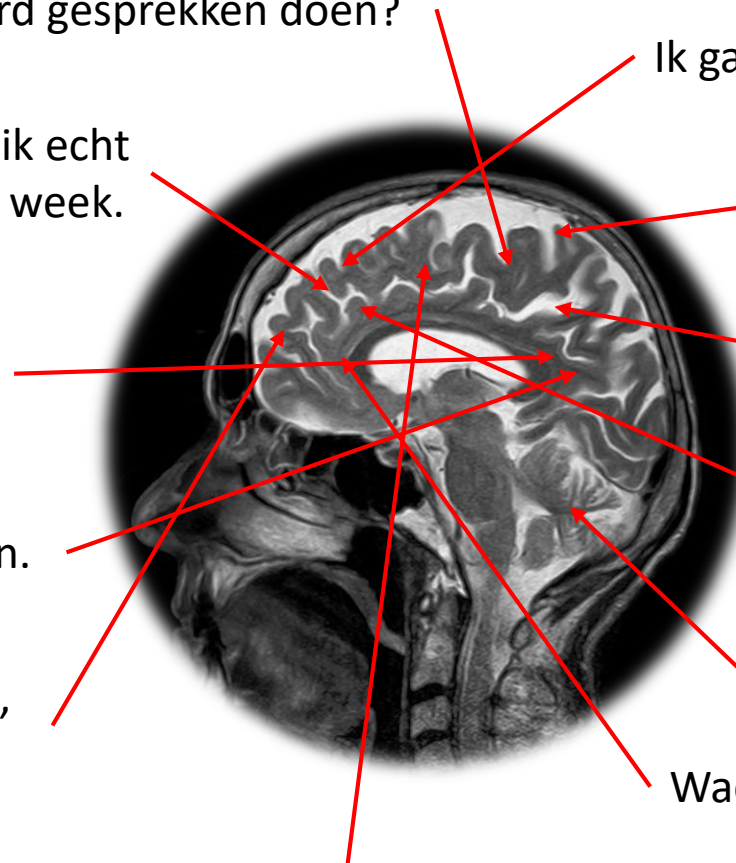
In welk bureau kan ik vandaag ongestoord gesprekken doen?

Dat dringend gesprek van 45 min. krijg ik echt niet meer in mijn agenda gepland deze week.

Hoe tof is da om zoveel vertrouwen van patiënten te krijgen.

Ik kan niet andermans emoties beheersen.

Nog 1 verslag, 4 nota's, 2 testscoringen, 5 telefoontjes, 4 voorbereidingen,...



Ik ga mijn tegenoverdracht beheersen.

Dees is ni normaal.

Mijn hoofd zit vol; ik ben moe.

Hiervoor *moet* ik met iemand overleggen.

Wéér 2u stil zitten in een vergadering.

Wacht he. Hoe kan ik dit gepast formuleren?

Wabliedt? Psychologencommissie 95€, VVKP 190€, UPPSY/BUPSY 30€, therapievereniging 125€, psychologenkring 5€? Da's 445€ per jaar zonder onkostenvergoeding.

# DIAGNOSTISCHE VRAGEN

- Gaat het hier over een normaal adolescentair proces of is er meer aan de hand?
- Hoe kan de gezondheidsontwikkeling van deze patiënt én diens familie gestimuleerd worden?





# 'GENORGANOGRAM'

VUB Fac GF

VUB Fac PE

BRUCC

UZ Brussel  
DirectieComité  
Medisch directeur

D.K.P.

Genetica n=4

B-IVF n=5

Materniteit n=1

Neonatalogie n=1

Intensieve zorgen n=1

Fysische revalidatie n=1

Interne geneeskunde n=1

Conventie HIV

Anesthesie n=1

Pijnkliniek

Endocrinologie n=3

Obesitaskliniek

KNO

KMO

Radiologie

Spoed

OK

Orthopedie & Traumatologie

Cardiologie

Vaatheelkunde

Hartheelkunde

Electrofysiologie

Centrum Hart-&Vaatziekten n=1

Neurochirurgie n=1

Radiotherapie,  
Oncologie,  
Palliatieve zorgen n=12

Borstkliniek

PST

W.E.M.M.M.E.L / Topaz

Diabeteskliniek

...

Urologie

Gyneacologie

Oftalmologie

Dermatologie

...

Plastische heelkunde

Reumatologie

Gastro-enterologie

Geriatric n=5

Neurologie n=3

Psychiatrie n=5+7

Conventie RCA-EVO

Eetkliniek

Pediatrie n=17

COS+/Leerkliniek

COS

Ontwikkelingsneurologie

Conventie Cerebr Palsy

Centrum Metabole aandoeningen

Neuromusculair referentiecentrum

Bru-Brain -  
Geheugenkliniek

Solentra

Bru-Stars

Kinderpsychiatrie n= 20

PAika polikliniek

PAika hospitalisatie

Pneumologie n=2

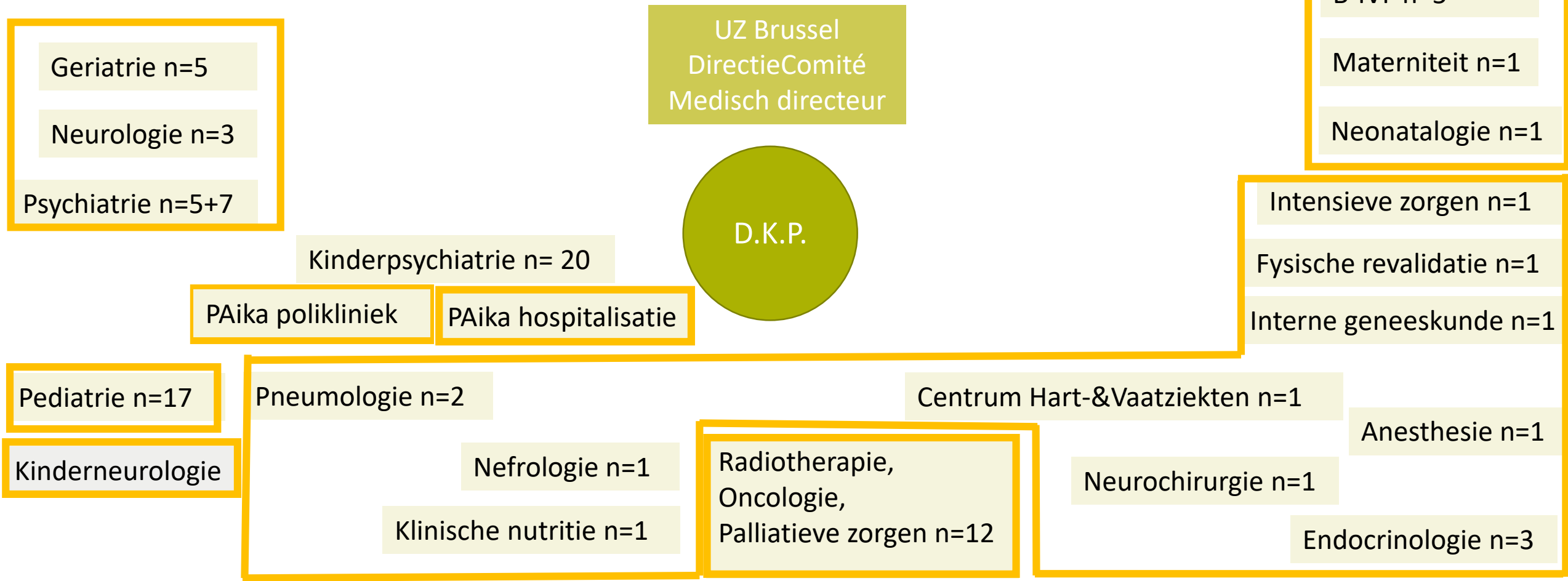
Slaapkliniek

Nefrologie n=1

Klinische nutritie n=1

Conventie Muco

# GENORGANIGRAM



# 000 SAMENVATTING



There's a flat - punctured tire and a load of tyres on the truck but none fit for it.

# 000 STERKTEN-ZWAKTENPROFIEL

## STERKTEN

3 ontwikkelingsdomeinen:

- Klinische zorg
- Onderwijs
- Wetenschappelijk onderzoek

Organisatorische structuur





## KLINISCHE ZORG

- Psychodiagnostiek
- Begeleiding 1<sup>ste</sup> en 2<sup>de</sup>
- Psychotherapie 2<sup>de</sup> en 3<sup>de</sup> lijn
- Depannage (kortdurende interventie, enkel op voorwaarde dat er een duidelijke psychologische doelstelling in de aanvraag aanwezig is, een psychologe zich kan vrijmaken én er toestemming is van haar/zijn medisch diensthoofd)
- Interventie naar medewerkers: 2<sup>de</sup> lijn (debriefing of opvang na incident) in overleg met HR en leidinggevende; 1<sup>ste</sup> lijn gebeurt door leidinggevende en HR, 2<sup>de</sup> en 3<sup>de</sup> lijn gebeurt ook extern bv. POBOS
- Mindfulness en Start-to-destress voor UZ Brussel medewerkers

When your friend shares their sad story and you start feeling their pain too.



## Gespecialiseerde psychologische zorgprogramma's

- Mindfulness (Ineke Van Mulders)
- Hippotherapie (Géraldine Evrard)
- ...

## Interdisciplinair zorgaanbod

- ADHD groep voor volwassenen: Annelien + psychiater
- Eetkliniek: Ursula + kinderpsychiater, verpleegkundige
- Oudergroep Geweldloos Verzet: Veerle + groepsleiding + kinderpsychiater
- Intake orale aversie: Anna + diëtiste + logopediste
- Consult Home TPN: psychologe + apotheker + maatsch werkster + diëtiste + verpleegkundige + arts
- Intake pre-symptomatische screening genetica: psycholoog + arts
- ELP perinatale zorgpad: Julie + vroedvrouw
- ELP kinderpsychiatrisch zorgpad: Noémie + muziektherapeute
- Griefelen-groep: Julie + bewegingstherapeute/seksuologe
- Palliatief Support Team – toer: advies van psychologe (Catherine) en arts
- ...



# WETENSCHAPPELIJKE BIJDRAGEN

## Commissie Medische Ethiek

- tweewekelijkse vergadering, overleg interuniversitair,...

## Publicaties of onderzoeksdomeinen

- Persoonlijkheidsvragenlijst ADP-IV (Chris)
- Wachtduur zorg (Julie)
- Slaapproblemen (Bérénice)
- Geweldloos verzet en mentaliseren (Bart, Noémie)
- Handboek oncologie voor de zorgverlener: bijdrage door collega Eveline
- Survivorship en cognitie bij cancer survivors (Nathalie)
- Transgender en fertiliteit (Lize)
- Optimalisatie van patiëntgerichte zorg in de context van cardiogenetische behandeling (Saar)
- Familiale relaties vanuit kinderperspectief na anonieme oöcyte-donatie (Eveline, Rani, Lize, Julie)
- Cryopreservatie (Julie)
- ...

## Persberichten

- Libelle sprak met Nigitha over het effect van powernaps op nachtrust. (15/03/2023)
- Het Nieuwsblad: Brussels IVF psychologe Lize komt aan bod nav het verhaal van UZ Gent-arts Guy T'Sjoen die beroep deed op een draagmoeder in de VS. (30/03/2023)
- VTM Nieuws: item over draagmoederschap. Brussels IVF-collega Lize geeft toelichting (01/06/2023)
- VRT: item over de psychologische impact van oorlog op vluchtelingen nav de podcast Vranckx & Byloo en een gesprek met Michelle Warriner, verbonden aan Solentra. (02/06/2023)



# ●●● ONDERWIJS

Introductiegroep voor stagiair(e)s

Stage website

Intervisie stagesupervisors

Intervisie KZ patiëntenzorg

Intervisie VZ patiëntenzorg

Lesbijdragen aan universiteiten en hogescholen (al dan niet structureel)

Vormingsbijdragen intern en extern



# ORGANISATORISCH

Overleg met Medisch directeur

Stuurgroepvergadering

Werkgroep Ziekenhuisbrede Psychologische Zorg / Psychotrauma

Werkgroep Psychologisch dossier

Diensten- of clusterronde, na initieel individueel gesprek

Commissie Medische Ethiek (wetenschappelijk onderzoek)

Commissie Zorg (patiëntenzorg)

VVPAZ

VVKP Divisie Voorzieningen

UPPSY-BUPSY

Pzynneke





## ZWAKTEN

### Organisatorische structuur

- ❖ De taakomschrijving volgens IFIC en de reële functie-inhoud komen zelden overeen.
- ❖ Het organogram is niet optimaal.
- ❖ Er is geen omvattend systeem om als psycholoog binnen het ziekenhuis door te groeien.

### 3 ontwikkelingsdomeinen:

- Klinische zorg

- ❖ Waar geen psycholoog is, komt de zorgcontinuïteit en het biopsychosociaal gezondheidsmodel onder spanning.
- ❖ Het psychologische dossier heeft t.o.v. een medisch dossier nog te weinig vorm, met alle discussie over gedeeld beroepsgeheim van dien.
- ❖ Gespecialiseerd zorgaanbod is sterk vertegenwoordigd; generalist zorgaanbod is ondervertegenwoordigd.
- ❖ Onze instrumenten zijn vaak niet zichtbaar: de relatie, de mentale openheid, intervisietijd,... en ook wel zichtbaar: een niet-somatisch ingerichte gespreksruimte, een evenredig loonpakket,... Moeilijk budgettair te begroten.







- Wetenschappelijk onderzoek

- ❖ De scientist-practioner-illusie: participatie aan medisch onderzoek, wetenschapverwerving  $\neq$  wetenschapcreatie
- ❖ Het is moeilijk een evenwicht te bewaren tussen evidence en practice based, diagnostische en therapeutische scholing; cascade klinische zorg-onderwijs-onderzoek,...

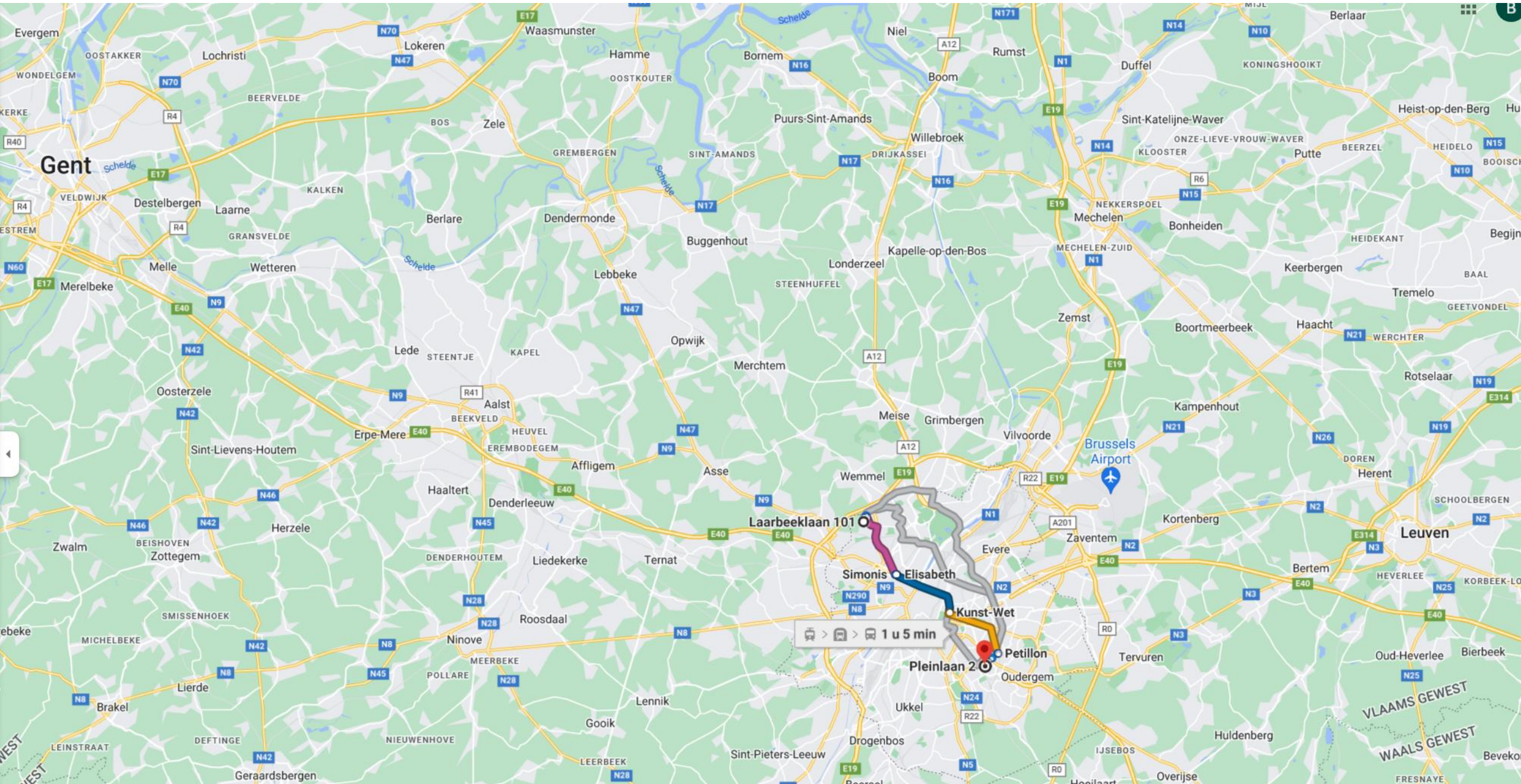
- Onderwijs

- ❖ Slechts 8 stage-plaatsen
- ❖ Er is geen psycholoog met een ZAP-mandaat.
- ❖ De brug tussen de 'naaste familieleden' is zeer lang



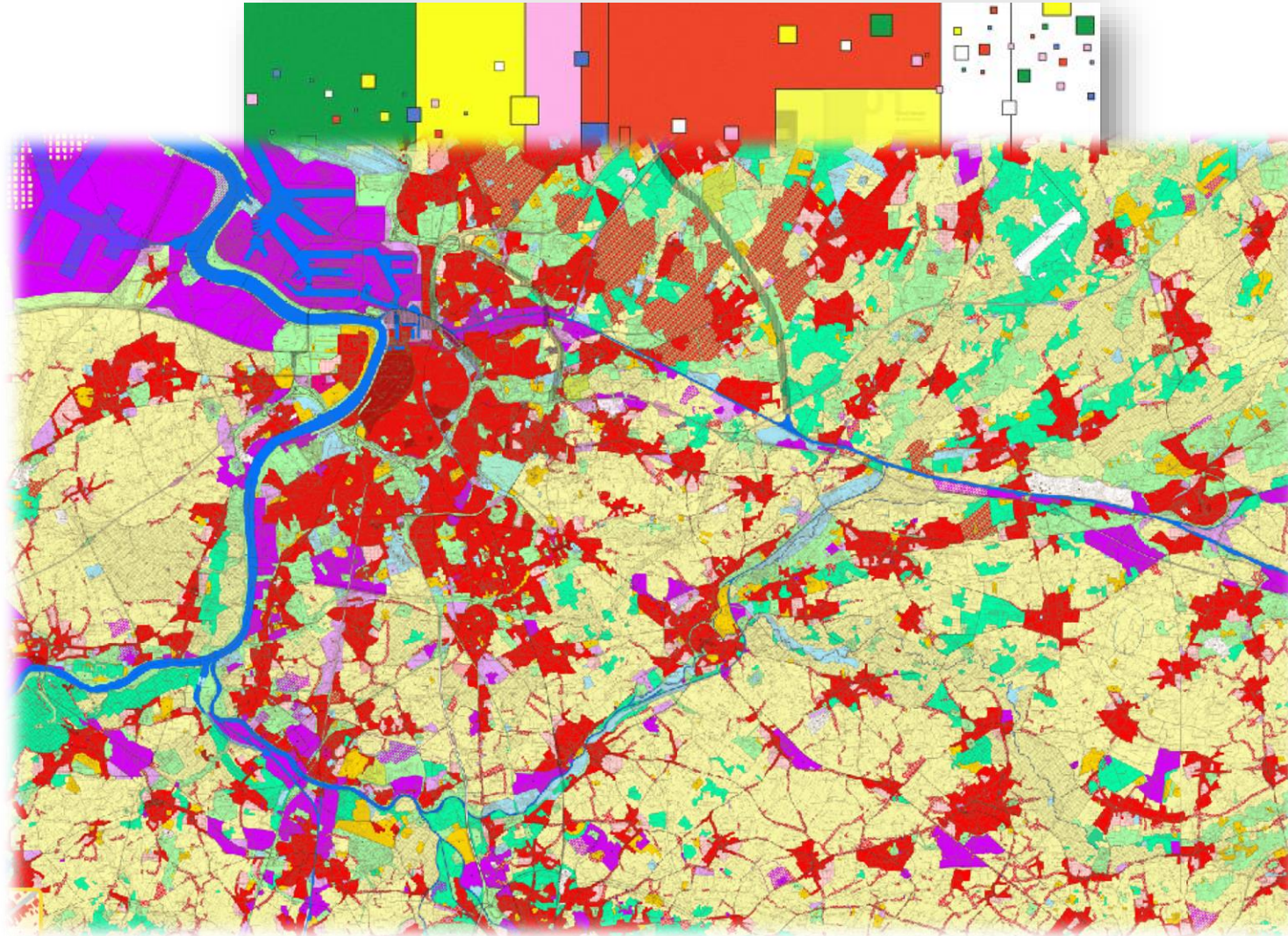








# 000 SAMENVATTING



# DIFFERENTIËLE DIAGNOSEN

- **Normale ontwikkeling:**

- Op 15-jarige leeftijd is dit normaal: het separatie-individuatie is volop aan de gang; autoriteitsfiguren worden verweten imperfect te zijn, met afwisselend strijd en afwijzing vs. respect en begrip. Na een developmentaal breakdown komt nu de tweede kans. Geen zorgen dus over de psychologische groeimogelijkheden, geen behandelingstraject nodig.

- **Aanhoudende psychotraumatogene context**

- Een facilitating environment (Winnicott) schiet tekort. Verwarrende boodschappen vanuit autoriteitsfiguren, onthechte(nde) uitspraken van collega's, afwezigheid van een actieve vakvereniging belemmeren een vlotte doorgroei.

- **Schizofreen proces**

- Er zijn meerdere realiteiten en paradoxale verwachtingen tegelijk; grenzen zijn vervaagd tussen wie wat kan en wie wat mag. Autonomie moet tegelijk verdedigd en losgelaten worden.
- Een fysieke en mentale spreidstand leidt tot vernauwd bewustzijn van groepskracht; de identiteit is diffuus; er zijn onregelende vragen of verwachtingen.

- **Narcistische persoonlijkheidsontwikkeling**

- Een zwak ego leidt tot hetzij een depressief-narcisme of kalimero-effect (*wij zijn de zwakste van allen*), hetzij arrogant-narcistische defensie (*we hebben recht op alles en iedereen*)



## 000 BESLUIT

Doelstellingen van en voor D.K.P.

Welke ontwikkelingsopdrachten staan ons te wachten in de ( nabije) toekomst?

Digitalisering en reglementering (voor de psychologen)

Vergrijzing en emotie-dysregulaties (bij patiënten wel te verstaan)

Minder jobkandidaten in complexe context van een ziekenhuis (universitair & Brussels)

Te maken gedragsaanpassingen om hiermee te copen:

- Verankering van een brede GGZ in ziekenhuis/gezondheidshuis als teken van de holistische visie
- Nastreven van minimale sickness&illness door een maximaal psychologisch zorgaanbod in het UZ Brussel
- Vasthouden interne verbindingen (interdisciplinair met anderen en mono-disciplinair met onszelf)
- Versterken externe contacten (vakverenigingen, ziekenhuisnetwerk en onderwijsinstellingen)
- Optimalisatie van dossierbeheer
- Perfectioneren opleidingstrajecten
- Faciliteren loopbaanstart en -vervolg





Genie: I grant you 10 wishes.

Me: Isn't it normally 3?

Genie: Yeah, but you got a lot of issues here.

## ●●● ALGEMENE BEHANDELINGSVOORSTELLEN

- Psychologie ≠ arts, paramedicus of ondersteunend personeel.
- Leiding geven kan enkel met voldoende mandaat over aanwerving- en waardering, organogramstructuur, stage, werkrooster, opleiding,...
- De basiskennis van een psycholoog wordt bij de aanwerving afgestemd op werken in een Brussels universitair ziekenhuis, met vervolgens focus op de specialisatie van de somatische afdeling.
- Geestelijke gezondheidszorg wordt even vanzelfsprekend als somatische zorg in een ziekenhuis. Hiervoor is een Ziekenhuisbrede Psychologische Zorg (ZiePsZo) met een eigen consultatie-zorgpad een vereiste.
- De onderwijsinstellingen leiden psychologen ook op tot gezondheidspsychologen die een ziekenhuiscontext begrijpen. Andere disciplines geven psychologische (zelf)zorg ruimer aandacht.



# 'HOLISTISCHER ORGANIGRAM'

Kinderpsychiatrie n= 20

Pediatrie n=17

Patiëntenbegeleiding  
Sociale dienst

Verpleegkundigen, kinesisten,  
paramedici en vaktherapeuten

Psychiaters

UZ Brussel  
DirectieComité  
Medisch directeur



ZiePsZo n=3

- Intern Liaison Team geriatrie
- Liaisonpsychiatrie
- Zorgpad Alcoholmisbruik
- Werkgroep Agressie
- Welzijn op het werk
- Ombudsdienst
- ...

Geriatric n=5  
 Psychiatrie n=5+7  
 Neurologie n=3

Genetica n=4  
 B-IVF n=5  
 Materniteit n=1  
 Neonatalogie n=1

Intensieve zorgen n=1  
 Fysische revalidatie n=1  
 Interne geneeskunde n=1  
 Centrum Hart-&Vaatziekten n=1  
 Anesthesie n=1  
 Neurochirurgie n=1  
 Endocrinologie n=3  
 Klinische nutritie n=1  
 Nefrologie n=1  
 Pneumologie n=2

Radiotherapie,  
Oncologie,  
Palliatieve zorgen n=12



# DANK U VOOR UW KUNST OM MET DEZE ADOLESCENT OM TE GAAN



'Er gebeurt niks,' zei Kleine Draak.  
'Misschien,' zei Grote Panda,  
'gebeurt er wel iets, maar kun je het nog niet zien.'



Universitair  
Ziekenhuis  
Brussel

Bart Colson  
02/476.39.00  
[Bart.Colson@uzbrussel.be](mailto:Bart.Colson@uzbrussel.be)

