



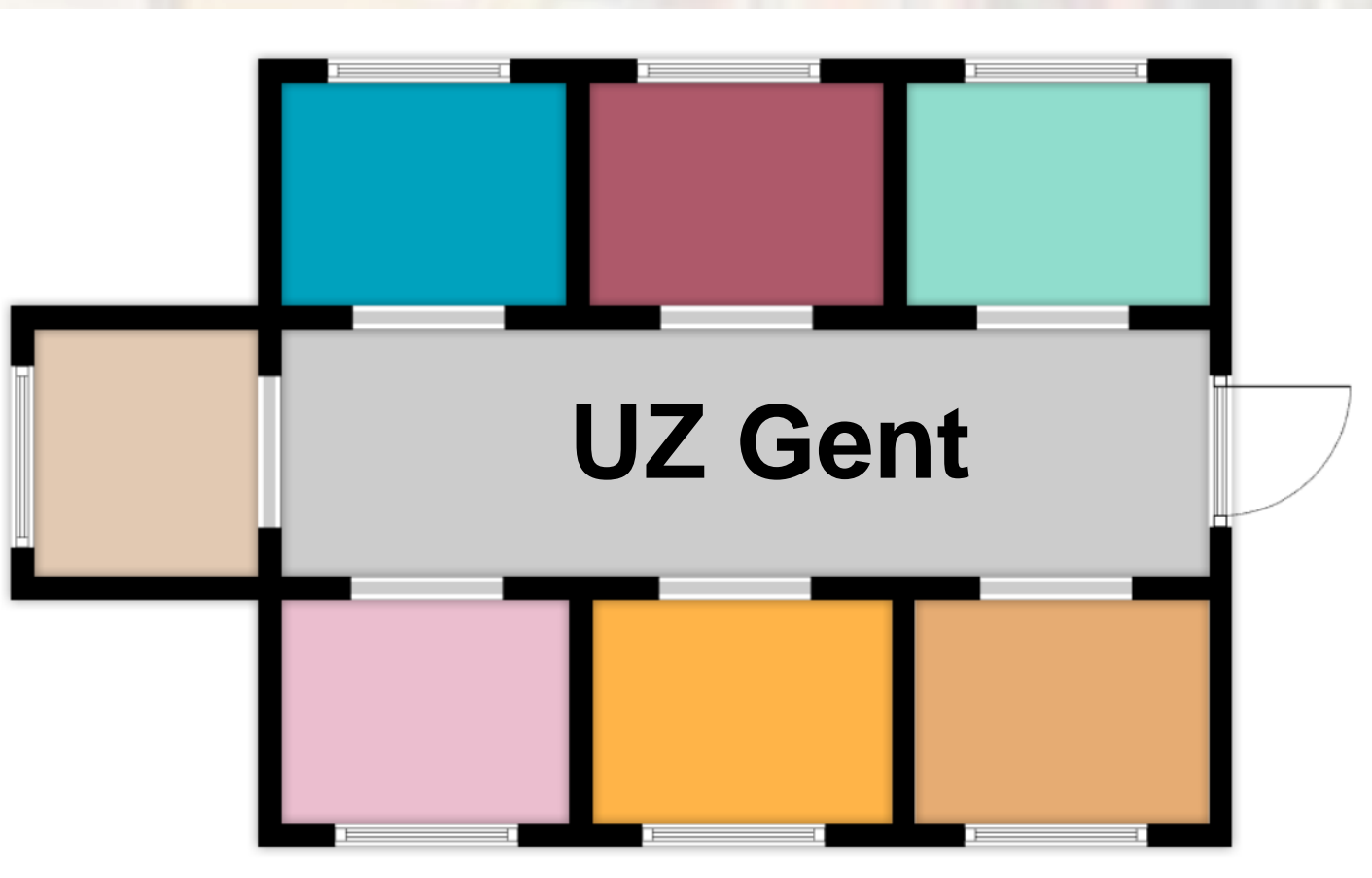
*Kroniek van geboorte en  
organisatie van de*

# Dienst Klinische Psychologie UZ Gent



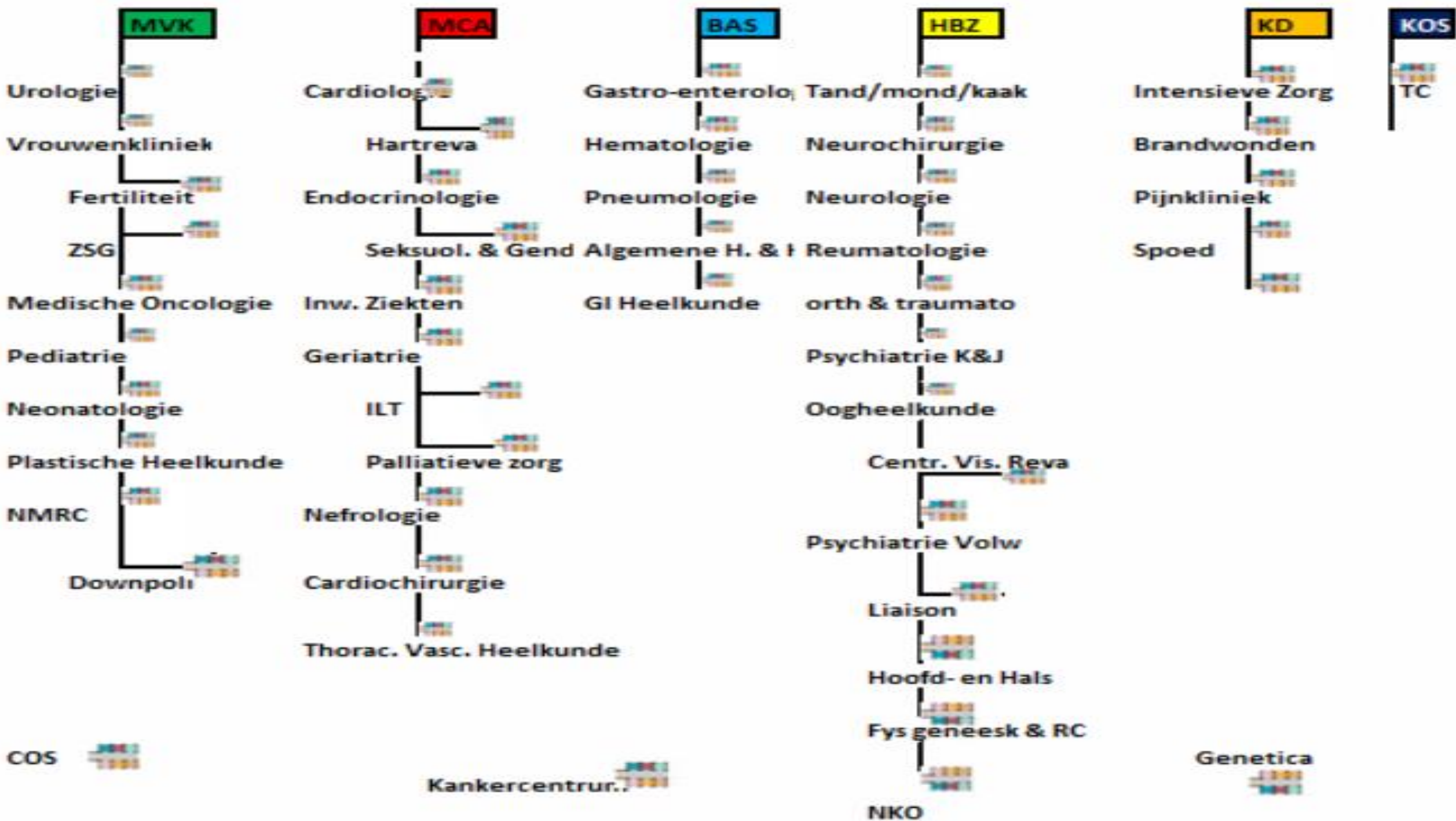
# UZ Gent - een huis met veel kamers

- 6900 medewerkers on campus
- Meer dan 1000 bedden
- 130 psychologen

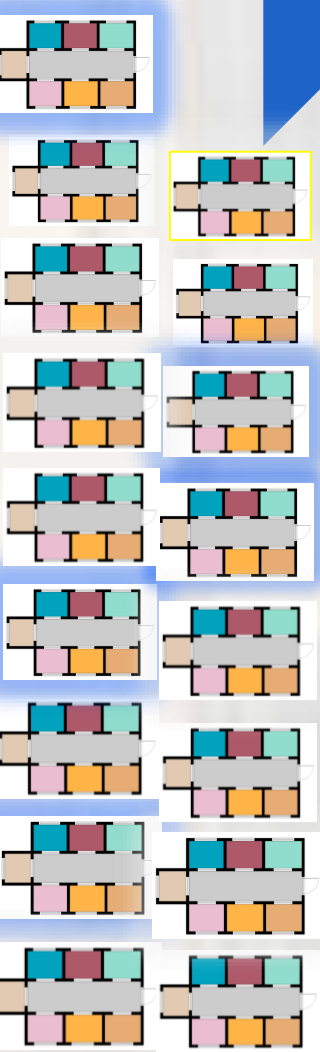


*Remind you:*

- Hoe elkaar nog kennen?
- Staatsinstelling: wij zijn ambtenaren!
  - Cave verhouding artsen.
  - Vervanging LD afw.!!



# UZ Gent - een huis met veel kamers

- 
- Centrum voor seksuologie en gender
  - Kankercentrum
  - Kinder- en jeugdpsychiatrie
  - Kindergeneeskunde
  - Psychiatrie
  - Revalidatiecentrum
- Op andere diensten of afdelingen werken de psychologen alleen of in kleine groepen. Bv.
- Algemene inwendige ziekten
  - Cerebral palsy referentiecentrum
  - Endocrinologie en stofwisselingsziekten
  - Geriatricie
  - Hartcentrum (hartrevalidatie)
  - Kritieke diensten zoals Intensieve zorg, de Spoedgevallendienst of het Brandwondencentrum

- NKO
- Neonatologie
- Longziekten (longrevalidatie)
- Neurologie
- Neuromusculair referentiecentrum
- Palliatieve zorg
- Pijnkliniek
- Reproductieve geneeskunde
- Spina bifida referentiecentrum
- Transplantatiecentrum
- Zorgcentrum na Seksueel Geweld
- CIG (Centrum voor integratieve geneeskunde)

- Bariatric
- Genetica

Het liaisonteam van de dienst Psychiatrie, PST en liaison geriatrie verzorgt consultaties op verschillende verpleegafdelingen.

Totaal ± 130 KP's, KO's en PC's op de campus



UZ  
GENT



# Een blik op het verleden (om het heden begrijpen)

**Een persoonlijke geschiedenis**

*September 1987*

Psychologen binnen hun medische dienst

**Drie bewegingen eruit gelicht : 1987-2006**

- *Mislukte pogingen*: diverse pogingen om een dienst psychologie op te richten
- *Gelukte pogingen*: een machtsstrijd tussen verpleging en artsen: naar een ander samenwerkingsmodel  
*Op de barricaden? Of verbindend?*
- Een natuurlijke beweging binnen de ziekenhuizen  
*de gezondheidszorg ontdekt volop psychologen en de klinische psychologie*

# Een adviesorgaan voor de directie

## De Psychologenraad

- Adviesorgaan ten behoeve van de directie, met een door hen gekozen voorzitter
  - Psychologenraad 2007
  - Vertegenwoordiging van alle grote groepen en een 'eilandengroep'

Drie elementen om mee te nemen

- Psychologen blijven ingebed in hun (medisch) team
- Samenwerkingsmodel in plaats van een conflictmodel
- Een vertrouwensband met de directie

# Matrix - een model van dubbele aansturing

- 2013 - Psychologenraad maakt plaats voor een dienst *Medische Psychologie*
  - start van een transitieperiode van dubbele aansturing
- Twee bazen: hiërarchisch binnen de dienst, functioneel vanuit de dienst medische psychologie
- 2016 – KP's worden een autonoom gezondheidszorgberoep
  - \*De dienst wordt herdoopt in een dienst klinische psychologie
- Psychologenraad bestaat uit 8 mensen, en is in zekere zin de staf van de dienst KP

# Kroniek van een aangekondigde geboorte

Eind jaren '80, jaren '90: gestage toename van klinisch psychologen, geen organisatie centraal.

2006: Een **Psychologenraad** voor de directie

2013: een Dienst *Medische Psychologie* (denk aan het advies van de HGR (2015) die spreekt over 'klinisch/gezondheidspsycholoog'.)

2018 : de Dienst **Klinische** Psychologie

2020: formele aansturing, ook in P&O-processen

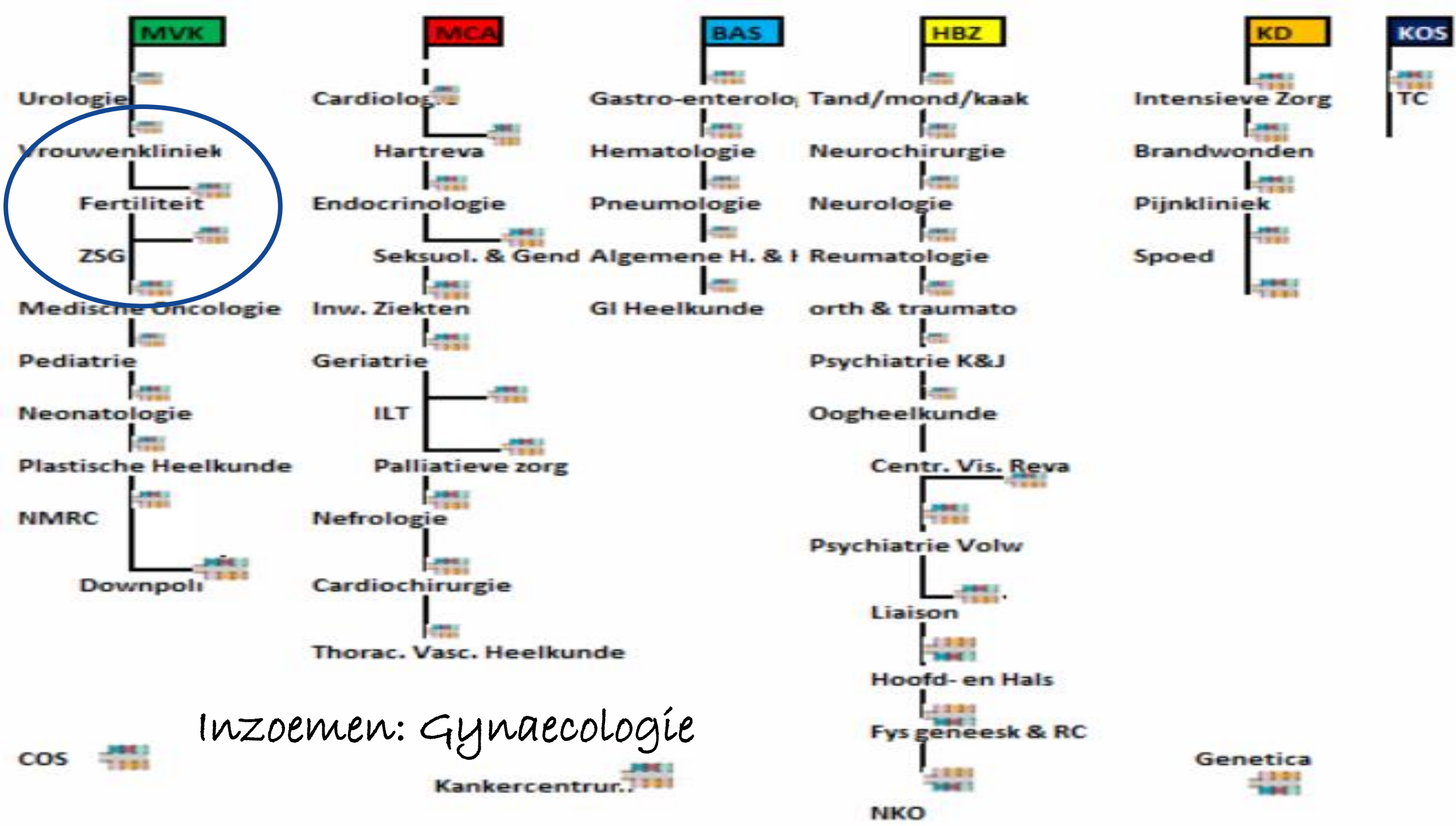


# Anno 2023

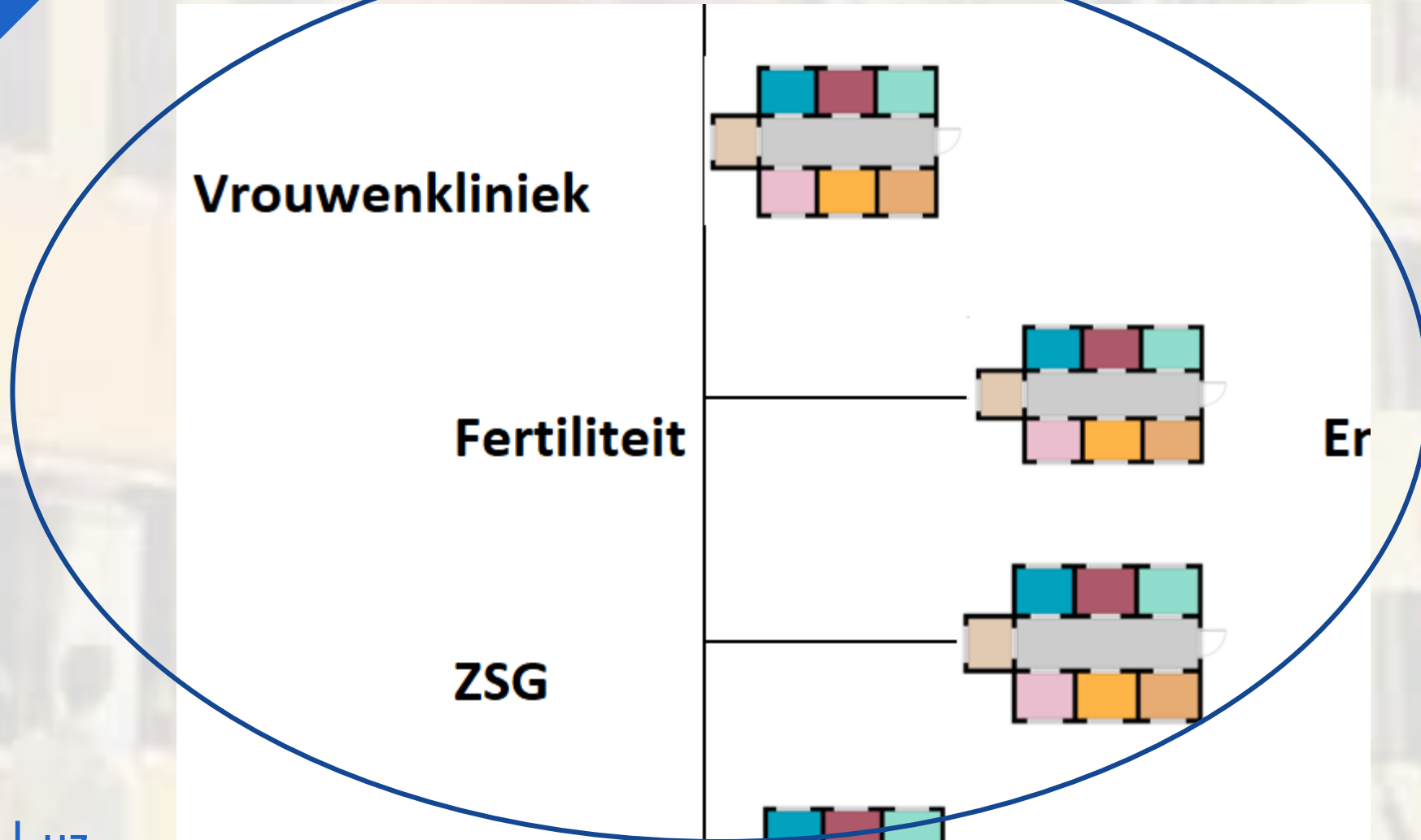
- Vaste positie in R&S
- Goedkeuringsprocessen rond functionering, erkenning, ...
- Mogelijkheid om deel te zijn van kernteams, sectorbureaus
- Vast lid van het ethisch comité
- EPD-klankbordgroep
- Functioneringsgesprekken
- Communicatieopleiding ASO's
- Coördinatieraad psychosociale zorg
- (In)formeel overleg hoofden “allied health care professionals”
- .....
- Niet noodzakelijk overal moeten in betrokken worden, vooral **essentieel** en **vanzelfsprekend** zijn.
- Intern zichtbaar zijn en connecteren

# Geestelijke Gezondheid in UZ Gent

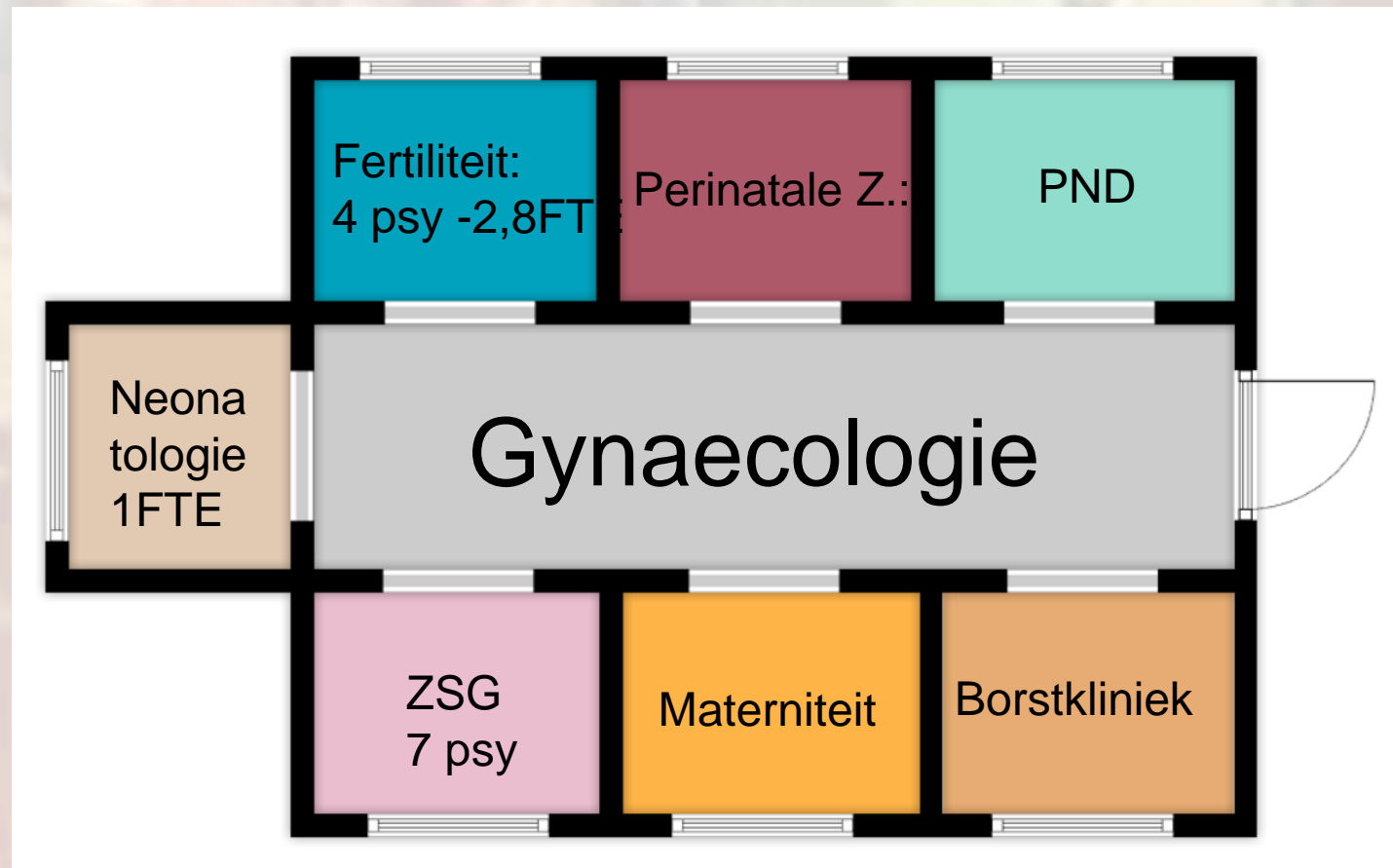
- Geestelijke & Lichamelijke gezondheid: aparte entiteiten??
- Klinische psychologie doorgedrongen/geïntegreerd in somatische gezondheidszorg ...
- .. ook dat is vanzelfsprekend.
- .. En uitdeinend.



# Inzoemen: Gynaecologie



# Inzoemen: Gynaecologie



# Inzoemen: Gynaecologie



Seksuologie &

...



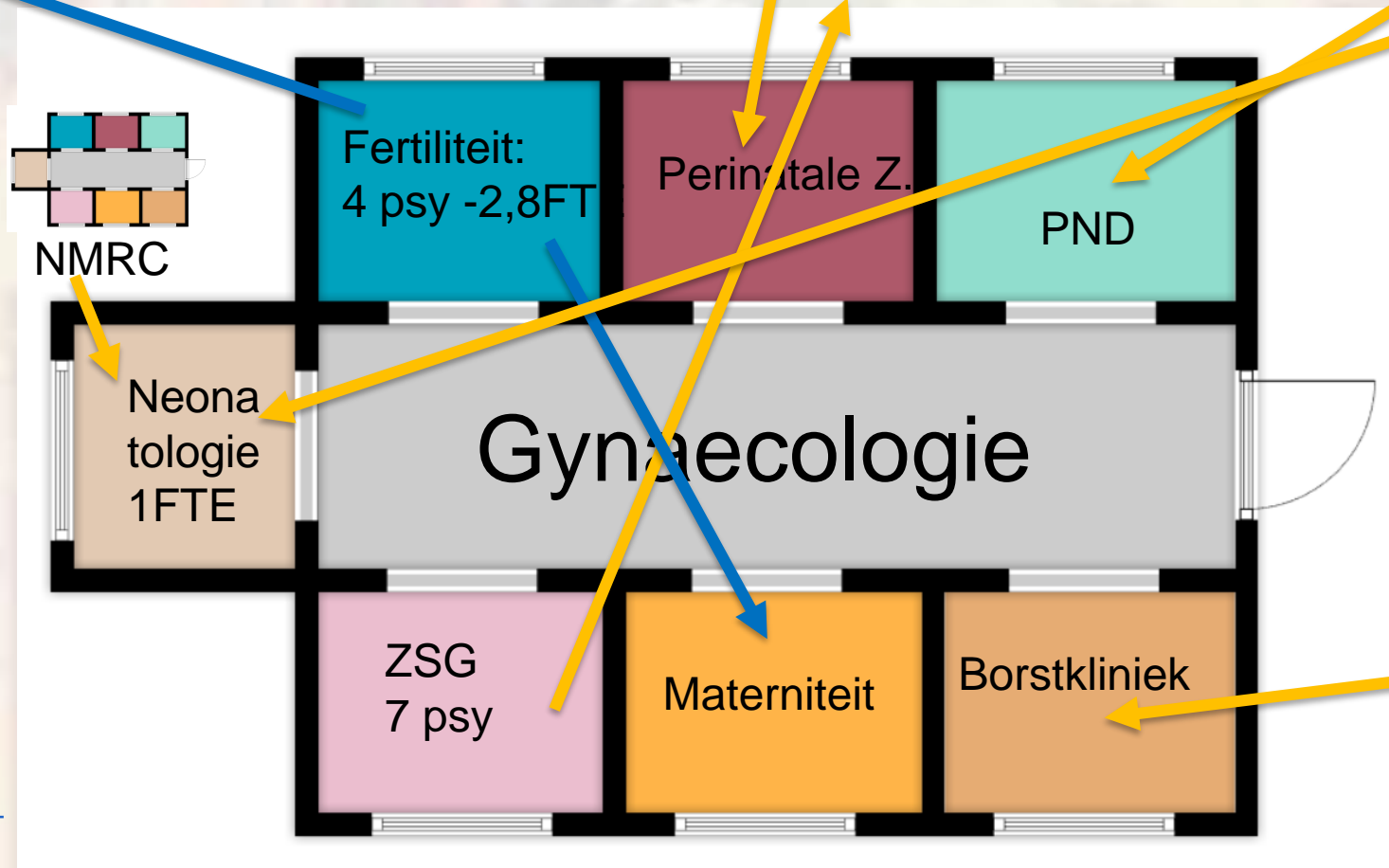
NMRC



psychiatrie



pediatrie



kankercentrum

# Context van de ziekenhuispsycholoog

- Wat onderscheidt u en wat verbindt u?
- Psy-cialisten in ...
- In de context van ZH (aandoeningen, zorgtrajecten,...)
- Voor de UZ Gent-psycholoog, als deel van een team
- Hoe kijkt het team – en kan je een blik wisselen?
- ‘ventral connections’

# To conclude voor UZ Gent

- Die woestijn verder beplanten!!
- Verbindingswegen blijven maken
- Inzet in teams? Coachende rol?
- Op weg naar liaisonpsychologen?
- De druk van het financiële!



WIM SCHRAUWEN

Diensthoofde

Klinische Psychologie UZ Gent

---

Universitair Ziekenhuis Gent

C. Heymanslaan 10 | B 9000 Gent

T +32 (0)9 332 21 11

E [info@uzgent.be](mailto:info@uzgent.be)

[www.uzgent.be](http://www.uzgent.be)

Volg ons op

